

DIVISIONE



SEPARATION  
SOLUTIONS

# ESTRATTORI CENTRIFUGHI **SERIE MAIOR HS**

*DECANTER CENTRIFUGES*



GRUPPO

**PIERALISI**

INNOVATORI PER PASSIONE

# Estrattori Centrifughi Serie Maior HS

## ESTRATTORI CENTRIFUGHI SERIE MAIOR HS

*Gli estrattori centrifughi della serie MAIOR HS sono in grado di fornire soluzioni a qualsiasi problema tecnologico di separazione solido-liquido e solido-liquido-liquido e trovano impiego in una grande varietà di aree di applicazione quali:*

- ecologia ● chimica ● recycling
- oleo-chimica ● oli combustibili e lubrificanti ● prodotti di derivazione animale ● alimentare e bevande
- lattiero-casearia.

### Gli estrattori centrifughi della serie MAIOR HS sono dotati di:

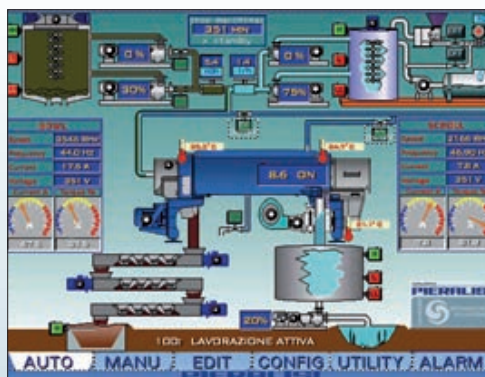
- telaio portante studiato per ridurre al minimo le vibrazioni e il rumore;
- rapporti di snellezza fino a 5,15:1 che assicurano capacità di lavoro elevata e importanti vantaggi operativi;
- sistema di rilievo e monitoraggio delle vibrazioni;
- parti a contatto con il prodotto in acciaio inox ad elevate caratteristiche chimico-meccaniche idonee alle esigenze specifiche del prodotto/processo;
- protezione contro l'usura sulle spire della coclea e sulla

sezione di ammissione prodotto e di scarico disidratato (le protezioni sono facilmente ripristinabili e/o sostituibili);

- funzionamento automatico e ridotti consumi energetici;
- sistema di sospensioni per isolamento delle vibrazioni espressamente progettato per minimizzare le sollecitazioni;
- avviamento graduale dell'estrattore centrifugo e regolazione della velocità di rotazione del tamburo tramite inverter;
- sistema automatico di lubrificazione gestito dal pannello di controllo.

### Quadro elettrico (optional)

La serie Maior HS è in grado di lavorare anche nella modalità di controllo di coppia della coclea, i cui parametri sono monitorati e gestiti dal **pannello operatore touchscreen** di nuova generazione. Questa variante, abbinata alle caratteristiche innovative dell'estrattore centrifugo, massimizza il grado di disidratazione dei sedimenti centrifugati. Il quadro elettrico realizzato per la serie Maior HS è suddiviso in due sezioni: controllo e distribuzione della potenza e gestione dei parametri di processo. Questa seconda sezione dispone del pannello operatore che permette il continuo monitoraggio dello stato funzionale dell'estrattore centrifugo e dei parametri di processo.



### Electric control panel (optional)

*The Maior HS series is designed to work also by controlling the scroll torque. All the operational parameters are monitored and managed by a modern **graphic touchscreen display**. This operation mode, combined with the innovative characteristics of our Maior HS decanter centrifuges, maximizes the solids capture rate and the decanter performance. The electric control panel designed for the Maior HS series is composed of two sections: the power control and distribution section and the process parameters control one.*

*This second section is provided with the operator-friendly graphic display, which allows the constant monitoring of the equipment operating conditions and the functional process parameters.*



# Soluzioni mirate per ogni esigenza

*Targeted solutions for every need*

## **DECANTER CENTRIFUGES MAIOR HS SERIES**

*The MAIOR HS series decanter centrifuges provide solutions to all technological problems of solid-liquid and solid-liquid-liquid separation and can be installed in a great variety of application areas, such as:*

- *environmental processes*
- *chemical processes*
- *recycling* ● *oleo-chemistry*
- *mineral- fuel and lube oils processes* ● *animal-based products* ● *food and beverage production* ● *milk and dairy.*

**The MAIOR HS series decanter centrifuges are fitted with the following design features:**

- *casing/frame design which*

*ensures minimum vibration and noise level;*

- *slenderness ratio up to 5.15:1, providing significant clarification length and volume, a remarkable advantage for processing;*
- *vibration measurement and monitoring system;*
- *stainless-steel of a high chemical-mechanical quality, according to processing requirements for all parts in contact with the product treated;*
- *wear-protection of the scroll*

## **OPTIONAL - OPTIONALS**

### **Rotovariatore - Rotovariator**

Il ROTOVARIATORE elettronico è un dispositivo progettato, costruito ed industrializzato internamente al Gruppo Pieralisi, coperto da brevetto internazionale:

- *permette la regolazione continua ed automatica dell'estrattore centrifugo in funzione delle caratteristiche del prodotto alimentato, grazie al controllo elettronico che regola i giri differenziali della coclea in relazione al carico istantaneo;*
- *consente risparmio energetico poiché restituisce al motore principale la coppia assorbita.*

*The electro-mechanical ROTOVARIATOR is designed and manufactured by the Pieralisi Group and is patented worldwide:*

- *it ensures the continuous adjustment of the decanter according to the characteristics of the product supplied, thanks to the electronic control which provides the automatic adjustment of the scroll differential speed based on the instantaneous load;*
- *it allows to save energy transferring a part of the torque to the rotation of the main motor.*

### **Quadro elettrico e sistema di controllo - Electrical panel and control system**

- *Supervisione e misurazione dei principali parametri di processo della macchina.*
- *Monitoraggio e controllo della temperatura dei cuscinetti.*
- *Measuring and monitoring system to control the main operating and process parameters.*
- *Monitoring and control system of bearings' temperature.*

### **Protezione elevata contro l'usura - Advanced wear protection**

- *Placchette di carburo di tungsteno sinterizzato nelle zone della coclea con maggiore usura.*
- *Sintherized Tungsten Carbide tiles on the scroll areas mostly subject to wear.*



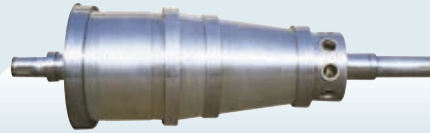
Particolare Rotovariatore e riduttore  
Detail of Rotovariator and reduction gear



# Divisione Separation Solutions

flights, the product feed zone and solids discharge zone (recoverable and/or easily replaceable);

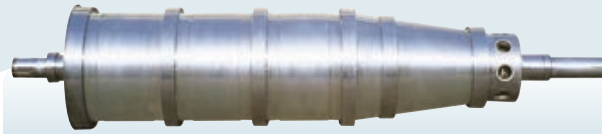
- automatic operation with minimum energy consumption;
- vibration isolating elements with high damping efficiency;
- smooth start-up of the decanter bowl revolution and adjustment of its rotational speed by VFD;
- automatic lubrication system managed by the control panel.



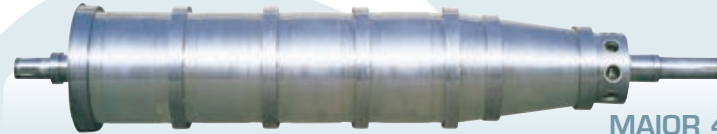
MAIOR 1 HS



MAIOR 2 HS



MAIOR 3 HS



MAIOR 4 HS

## SERVICE

### Ricambi Originali

La stessa cura che dedichiamo alla progettazione e costruzione dei nostri macchinari, la rivolgiamo alla produzione dei ricambi, affinché ogni macchina possa garantire nel tempo massima affidabilità e performance ottimali, senza alterare le proprietà dei prodotti lavorati. Tutti i ricambi originali Pieralisi sono costruiti secondo i più elevati standard di qualità e sono coperti da garanzia. Possono essere acquistati direttamente dalla rete service oppure sul portale dedicato:

[www.ricambioriginalipieralisi.com](http://www.ricambioriginalipieralisi.com)

### Manutenzione Programmata

Un corretto piano di manutenzione consente di prevenire e risolvere inconvenienti legati alla normale usura dei macchinari, di garantirne prestazioni elevate continuative, infine di mantenere il valore dell'investimento immutato nel tempo. Due sono le soluzioni che Pieralisi offre per la manutenzione programmata: **LIGHT** è la formula standard ideale per effettuare da 2 a 4 tagliandi ad un costo fisso; **HEAVY** è la formula speciale che

oltre ai 4 tagliandi prevede la sostituzione dei materiali usurati.

### Manutenzione Straordinaria

Per conservare nel tempo il valore, l'affidabilità e le prestazioni dei nostri macchinari, Pieralisi propone tre tipologie di intervento, **GOLD, SILVER** e **BRONZE**, in relazione allo stato manutentivo in cui versa la macchina. Tutti gli interventi sono eseguiti presso gli stabilimenti produttivi Pieralisi e sono coperti da garanzia.

### Original Spare Parts

The same attention we pay to the design and construction of our machines, is also dedicated to the production of spare parts, so that each machine is able to ensure the maximum reliability and excellent performance over time, without altering the properties of the processed products.

All Pieralisi original spare parts are built according to the highest standards of quality and covered by warranty. They can be purchased directly by our service network or through the

dedicated web portal:

[www.ricambioriginalipieralisi.com](http://www.ricambioriginalipieralisi.com)

### Planned Maintenance

A proper maintenance plan allows to prevent and solve the problems related to the normal machine wear, to ensure ongoing high performance and to maintain the value of the investment unchanged over time.

Pieralisi has two solutions for planned maintenance: **LIGHT** is the standard option ideal for 2 to 4 inspections at a fixed price; **HEAVY** is the special option that includes the replacement of the worn parts in addition to the 4 inspections.

### Extra Maintenance

In order to maintain over time machines value, reliability and performance, we offer three types of action, **GOLD, SILVER** and **BRONZE**, depending, on the machine conditions. All operations are performed in Pieralisi production plant and covered by warranty.

GRUPPO

**PIERALISI**  
INNOVATORI PER PASSIONE